

2. CLTつくば実験棟測定結果

(1) 室温の日 変動

実測結果データ

比較

計算結果データ

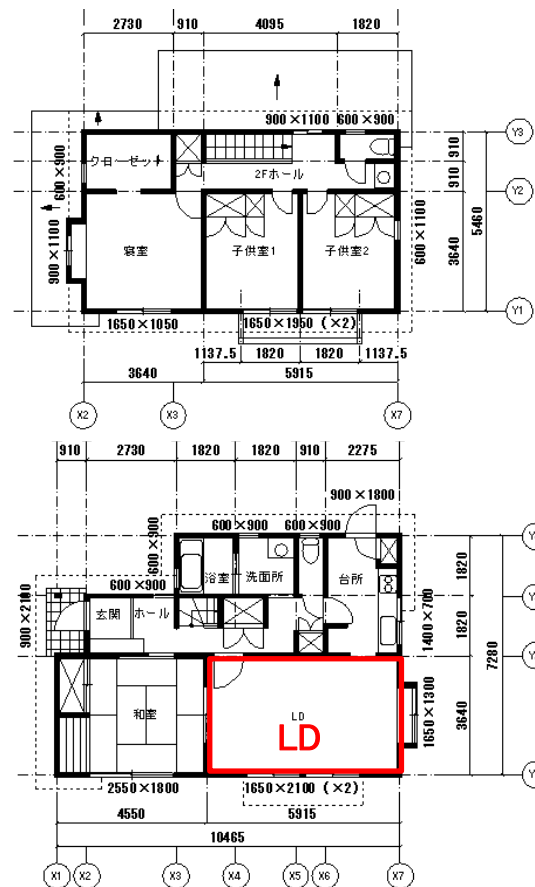


CLTつくば実験棟: 166.0m²

【条件】
➤外気温:
ほぼ同じである
こと。

➤暖房:
部分間欠暖房で
あること。

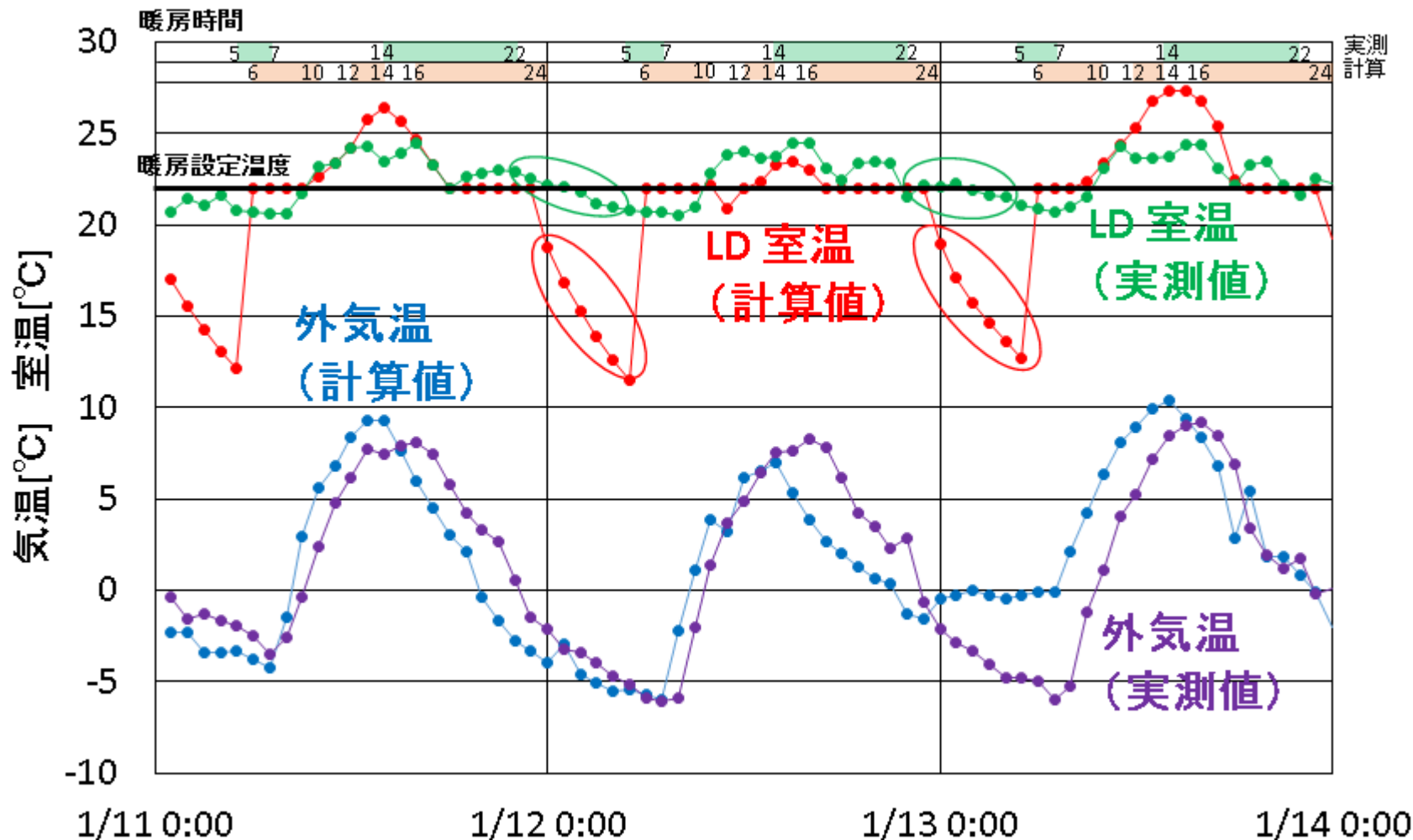
➤外皮性能:
HEAT20・G1水準
であること。
U_Aは共に0.48



木造在来軸組構法
計算用住宅モデル: 120.08m²
(自立循環型モデル(温暖地タイプ))

2. CLTつくば実験棟測定結果

室温比較(早朝の室温低下)



結果：暖房OFF時の室温の低下は、CLT建物（実測:緑枠）は、在来木造（計算:赤枠）よりも小さい。⇒CLTパネルの熱容量の効果と考えられる。